

## Divers

Vous trouverez dans les archives d'images GABA une sélection de packshots produits, de photos d'application sur l'hygiène bucco-dentaire et des illustrations scientifiques. Vous pouvez télécharger les images sous forme de données imprimables (CMYK, 300 dpi) ou de données pour un traitement électronique ultérieur (RGB, 72 dpi) et les utiliser gratuitement en indiquant leur source (GABA SA).

---

### **Il faut commencer tôt: protection anti-carie par le brossage des dents**

L'aide des parents est indispensable aux enfants pour l'apprentissage d'une hygiène dentaire autonome. Les experts recommandent le brossage une fois par jour dès la percée de la première dent de lait, deux fois par jour à partir de 2 ans, avec une quantité de dentifrice enfant au fluorure de la taille d'un pois.



[≈ Download \(JPG, 3800 kb\)](#)

---

### **Hygiène des espaces interdentaires avec le fil dentaire**

Près de 40 pour cent des surfaces dentaires sont situées dans les espaces interdentaires et ne peuvent pas être atteintes avec la brosse à dents. Le fil dentaire est ici la seule solution.

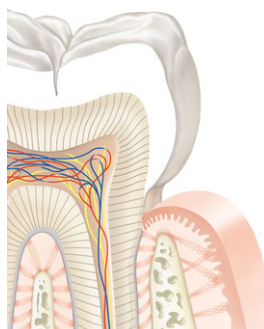


[≈ Download \(JPG, 4136 kb\)](#)

---

### **Les brosses à dents dures**

Les brosses à dents dures ainsi que le brossage horizontal sous forte pression peuvent entraîner des lésions des gencives et des abrasions (usure mécanique) de la substance dentaire dure. Les collets dentaires dénudés exigent un nettoyage particulièrement respectueux. Le dentifrice elmex SENSITIVE PLUS, la brosse à dents elmex interX SENSITIVE et l'eau dentaire elmex SENSITIVE PLUS offrent une protection en cas de collets dénudés et de dents sensibles.

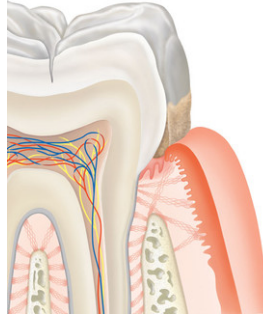


≈ Download (JPG, 76 kb)

---

### **Gingivite**

La gingivite (inflammation de la gencive) est le plus souvent indolore – ses premiers signes sont rougeur, tuméfaction et saignement. Des études épidémiologiques montrent que près de 80 pour cent des adultes souffrent d'une gingivite. Dans 10 à 15 pour cent des cas, elle évolue en parodontite, une inflammation de l'ensemble de l'appareil de soutien de la dent, qui peut avoir pour conséquence la perte des dents concernées.

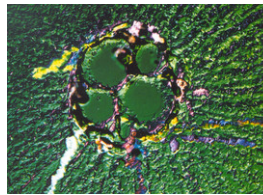


≈ Download (JPG, 66 kb)

---

### **Le contrôle de la plaque prévient la gingivite**

La combinaison d'agents actifs fluorure d'amines/ fluorure d'étain contenue dans les préparations méridol (ici sur une prise de vue au microscope) possède des propriétés anti-plaque et anti-inflammatoires prononcées.

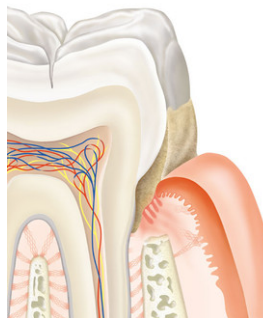


≈ Download (JPG, 955 kb)

---

### **Parodontite**

La parodontite est l'inflammation de l'appareil de soutien de la dent. Elle est liée à une perte de tissu de soutien (os et tissu conjonctif). En général, une parodontite est précédée d'une gingivite. Certaines bactéries pathogènes présentes dans les poches gingivales participent à la destruction de l'os et du tissu conjonctif.



≈ Download (JPG, 64 kb)

---