

Diverses

Im GABA Bildarchiv finden Sie eine Auswahl an Produkte-Packshots, Anwendungsfotos zur Mund- und Zahnpflege und wissenschaftlichen Abbildungen. Sie können die Bilder als druckfähige Daten (CMYK, 300 dpi) oder als Daten für die elektronische Weiterverarbeitung (RGB, 72 dpi) herunterladen und honorarfrei unter Angabe der Quelle (GABA AG) verwenden.

Kariesschutz durch Zähneputzen

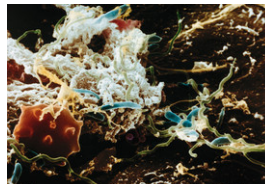
Früh übt sich: Kariesschutz durch Zähneputzen
Die Nachhilfe der Eltern ist beim Erlernen einer eigenständigen Zahnpflege für (Klein-) Kinder bis zum Alter von 4 Jahren unerlässlich. Experten empfehlen, mit einer erbsengroßen Menge fluoridhaltiger Kinderzahnpaste bereits ab dem ersten Milchzahn einmal täglich, ab 2 Jahren zweimal täglich zu putzen.



≈ [Download \(JPG, 3800 kb\)](#)

Plauebakterien

Rasterelektronenmikroskopische Aufnahme von Plauebakterien aus einer entzündeten Zahnfleischtasche. In einem Milligramm Nassgewicht tummeln sich 100 bis 300 Millionen Bakterien.



≈ [Download \(JPG, 5898 kb\)](#)

Zahnzwischenraumpflege mit Zahnseide

Rund 40 Prozent der Zahnflächen liegen in den Interdentalräumen und können mit der Zahnbürste nicht erreicht werden. Dort hilft nur der seidene Faden. Mit der aminfluoridhaltigen elmex Zahnseide werden die Zahnzwischenräume nicht nur gereinigt, sondern auch effektiv vor Karies geschützt.



≈ [Download \(JPG, 4136 kb\)](#)

Keilförmige Defekte des Zahnschmelzes

Harte Zahnbürsten sowie horizontales Schrubben

mit hohem Anpressdruck können zu Verletzungen des Zahnfleisches und Abrasionen (mechanischem Abrieb) der Zahnhartsubstanz führen. Freiliegende Zahnhälse erfordern eine besonders schonende Reinigung. elmex SENSITIVE PLUS Zahnpasta, elmex interX SENSITIVE Zahnbürste und elmex SENSITIVE PLUS Zahnpülung bieten Schutz bei freiliegenden Zahnhälse und sensiblen Zähnen.

≈ [Download \(JPG, 76 kb\)](#)

Gingivitis

Gingivitis (Zahnfleischentzündung) verläuft meist ohne Schmerzen - erstes Anzeichen ist Zahnfleischbluten. Epidemiologische Studien zeigen, dass fast 80 Prozent der Erwachsenen an einer Zahnfleischentzündung leiden. In etwa 10 bis 15 Prozent der Fälle entwickelt sich eine Parodontitis, eine Entzündung des gesamten Zahnhalteapparates, was den Verlust der betroffenen Zähne zur Folge haben kann.

≈ [Download \(JPG, 66 kb\)](#)

Parodontitis

Plauekontrolle beugt Gingivitis vor. Die in meridol Präparaten enthaltene Wirkstoffkombination Aminfluorid/Zinnfluorid (hier in einer mikroskopischen Aufnahme) besitzt ausgeprägte plaque- und entzündungshemmende Eigenschaften.

≈ [Download \(JPG, 955 kb\)](#)

Parodontitis ist die Entzündung

Parodontitis ist die Entzündung des Zahnhalteapparates. Sie ist verbunden mit einem Verlust von Stützgewebe (Knochen und Bindegewebe). In der Regel geht einer Parodontitis eine Gingivitis voraus. Bestimmte pathogene Bakterien in Zahnfleischtaschen sind an der Zerstörung von Knochen und Bindegewebe beteiligt.

≈ [Download \(JPG, 64 kb\)](#)

